

L'INIZIATIVA. Fino a domenica la seconda edizione dell'iniziativa: lavori sui piloni del metrò. E domani festa nel quartiere

# Sanpolino cambia «colore» con Link Urban Art Festival

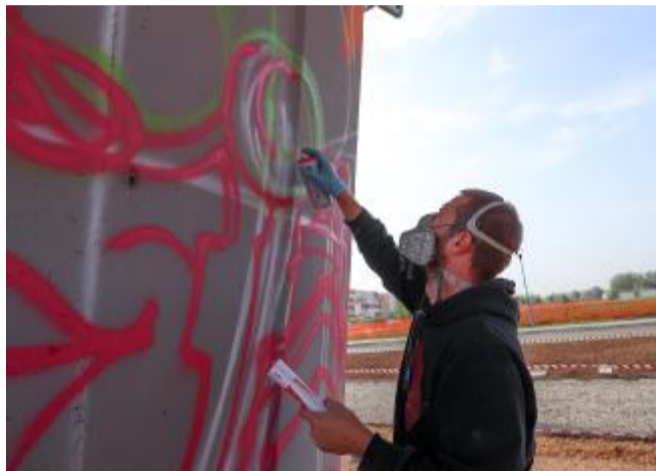
Murales e graffiti saranno dipinti in corso Bazoli  
I temi? Il collegamento tra persone e il viaggio  
che gli artisti potranno interpretare liberamente

Irene Panighetti

I residenti a Sanpolino, ma anche tutti i cittadini che vogliono assistere in diretta alla realizzazione di murales e graffiti, sono invitati a fare due passi lungo corso Luigi Bazoli, nel tratto sottostante i binari della metropolitana: da ieri fino a domenica artisti nazionali e internazionali sono all'opera nell'ambito della seconda edizione di Link-Urban Art Festival.

**AL TERMINE**, precisamente dalla prossima settimana, 8 piloni di sostegno della grande infrastruttura saranno abbelliti da dipinti dopo che, in precedenza, la base in grigio era stata preparata con la tinteggiatura effettuata da alcuni detenuti coinvolti dal protocollo istituito dal Comune di Brescia con le istituzioni carcerarie per lavori di pubblica utilità. Il tema proposto agli artisti, e interpretato liberamente, è legato al viaggio e alla connessione tra persone e luoghi.

L'iniziativa viene riproposta dall'associazione «True Quality» che, nell'aprile



In azione per dare colore al pialastro della metropolitana FOTOLIVE

2016, l'aveva lanciata per la prima volta: 12 artisti si erano avvicendati per decorare 10 piloni della metropolitana presso la stazione di Sanpolino. «Gli ottimi risultati ci hanno spronati a ripetere l'esperienza», ha spiegato Mattia Talarico dell'associazione che ha allargato la base dei soggetti promotori e degli sponsor. Tra i partner istituzionali figurano la Loggia, ma anche il carcere di Verziano e il Consiglio di quartiere; con loro realtà sociali (come la cooperativa Elefanti Volan-

ti, che nel quartiere coinvolge minori in attività ludico-creative nonché il Pampuri), culturali come associazione Techne, Accademie Laba e Santa Giulia, ed economiche come Brescia Mobilità, Brescia Infrastrutture, Fondazione Asm e Franchi & Kim.

«L'AMMINISTRAZIONE sostiene iniziative come questa perché, oltre alla repressione, bisogna puntare su politiche di prevenzione di atti di inciviltà e di degrado, lanciando il messaggio: no alle tag si a



Le creazioni su una base grigia preparata da detenuti di Verziano

prodotti di qualità da realizzare alla luce del sole, nel rispetto delle regole della convivenza civile», ha spiegato Valter Muchetti, assessore comunale alla Sicurezza. Quest'anno il Festival ha ampliato la durata e i luoghi: in aggiunta agli spazi esterni, dove fino a domenica sera saranno materialmente all'opera gli artisti, domani è prevista una festa per tutto il quartiere: dalle 15 street samba con i Legau Da Metro animeranno le strade di Sanpolino, dalle 17 balli folk con l'asso-

ciatione Giravoltati (live) e dalle 21 serata in musica al Pampuri con i gruppi Rootz Ital Movement, Giunta Lovva Sound e Sound of freedom. Saranno allestiti stand gastronomici e bancarelle di artigianato, illustrazione e autoproduzione. Oltre alla progettazione dei murales dei piloni gli studenti delle due accademie saranno protagonisti di un concorso fotografico: le loro opere e le attività collegate all'evento saranno esposti al «Mo.Ca» dal 10 al 12 novembre. •

TEMPERATURE GIÙ. Causa l'arrivo del freddo

## La Loggia dà l'ok ad accendere il riscaldamento

Nelle case per non più di sette ore  
e fino a 20 gradi di temperatura

Considerato che, nei prossimi giorni, la temperatura scenderà al di sotto delle medie stagionali, a partire da ieri l'amministrazione comunale ha deciso che gli impianti termici possono essere attivati in città, per una durata non superiore a sette ore giornaliere.

La durata di messa in funzione degli impianti deve essere compresa tra le 5 e le 23 di ciascun giorno e i valori massimi della temperatura ambiente, come previsto dalla normativa dovranno essere di 20 gradi Celsius con due gradi in più di tolleranza a eccezione degli edifici adibiti ad attività industriali, artigianali e assimilabili, per i quali è prevista la temperatura massima di 18 gradi, con due gradi in più di tolleranza.

**LE LIMITAZIONI** relative alla durata giornaliera di attivazione non si applicano agli ospedali, alle cliniche o case di cura, compresi gli istituti di ricovero o per la cura di minori o anziani, alle strutture protette per l'assistenza e il recupero dei tossico-dipendenti e di altri soggetti affidati a servizi sociali pubblici.

Non si applicano inoltre alle sedi delle rappresentanze diplomatiche e di organizza-

zioni internazionali che non siano ubicate in stabili condominiali, agli edifici adibiti a scuole materne e asili nido, agli edifici adibiti a piscine e saune, agli edifici dove si svolgono attività industriali e artigianali nei casi in cui vi siano esigenze tecnologiche o di produzione, agli uffici e agli edifici adibiti ad attività commerciali limitatamente alle parti riservate a servizi senza interruzione giornaliera dell'attività.

**LE LIMITAZIONI** relative alla durata giornaliera di attivazione non si applicano inoltre agli impianti termici che utilizzano calore proveniente da centrali di cogenerazione con produzione combinata di elettricità e calore, agli impianti termici che utilizzano sistemi di riscaldamento di tipo a pannelli radianti incassati nell'opera muraria, agli impianti termici al servizio di uno o più edifici dotati di circuito primario per la produzione di acqua calda per usi igienici e sanitari, o per mantenere la temperatura dell'acqua nel circuito primario al valore necessario a garantire il funzionamento dei circuiti secondari nei tempi previsti. •

© RIPRODUZIONE RISERVATA



## A Brescia contro l'Alzheimer con più coccole e meno farmaci

**Doll therapy, musicoterapia e sensory room:**  
vai su [korianvittoria.it](http://korianvittoria.it) per scoprire le terapie innovative  
e la **tariffa speciale sui soggiorni**

Sapevi che la doll therapy può essere un valido aiuto per i pazienti affetti da Alzheimer, disturbi comportamentali e decadimento cognitivo? Ed è solo una delle **innovative cure non farmacologiche** che noi di Korian Residenza Vittoria utilizziamo tutti i giorni per gli Ospiti affetti da diverse forme di demenza degenerativa: un metodo che, affiancato da cure mediche più tradizionali, ci permette di ottenere risultati positivi sulla sfera cognitiva, comportamentale, relazionale ed emotiva.

  
**KORIAN**  
Vittoria  
Residenza per Anziani

Korian Residenza Vittoria  
Via Calatafimi 1 - 25122 Brescia

Numero Verde 800 100 510  
[korian.it](http://korian.it)