

Deloitte nel mondo

Dove siamo



Albania	Darussalam	Denmark	Hong Kong	Malaysia	Papua New Guinea	Spain	United Republic of
Algeria	Bulgaria	Dominican Republic	Hungary	Malta	Paraguay	Sweden	Tanzania
Andorra	Burundi	Ecuador	Iceland	Marshall Islands	Peru	Switzerland	Taiwan
Angola	Cambodia	Egypt	India	Mauritius	Philippines	Tajikistan	United States
Argentina	Cameroon	El Salvador	Indonesia	Mexico	Poland	Thailand	Uruguay
Armenia	Canada	Equatorial Guinea	Iraq	Mongolia	Portugal	Timor-Leste	Uzbekistan
Aruba	Cayman Islands	Estonia	Ireland	Montenegro	Puerto Rico	Togo	Venezuela
Australia	Chad	Ethiopia	Isle of Man	Morocco	Qatar	Trinidad and Tobago	Viet Nam
Austria	Channel Islands (Jersey and Guernsey)	Federated States of Micronesia	Israel	Mozambique	Republic of Korea	Tunisia	Yemen
Azerbaijan	Chile	Finland	Italy	Namibia	Republic of Moldova	Turkey	Zimbabwe
Bahamas	China	France	Japan	Netherlands	Romania	Turkmenistan	
Bahrain	Colombia	Gabon	Jordan	New Zealand	Russian Federation	US Virgin Islands	
Barbados	Congo (Brazzaville)	Georgia	Kazakhstan	Nicaragua	Rwanda	Uganda	
Belarus	Costa Rica	Germany	Kenya	Nigeria	Saudi Arabia	Ukraine	
Belgium	Côte d'Ivoire	Ghana	Kosovo	Northern Mariana Islands	Senegal	United Arab Emirates	
Benin	Croatia	Gibraltar	Kyrgyzstan	Norway	Serbia	United Kingdom of Great Britain and Northern Ireland	
Bermuda	Curaçao	Greece	Latvia	Oman	Singapore		
Bolivia	Cyprus	Greenland	Lebanon	Pakistan	Slovakia		
Bosnia-Herzegovina	Czech Republic	Guam	Libya	Palau	Slovenia		
Botswana	Democratic Republic of Congo	Guatemala	Lithuania	Panama	South Africa		
Brazil		Honduras	Luxembourg				
British Virgin Islands			Macao				
Brunei			Macedonia				
			Malawi				

I nostri valori



Integrità

Deloitte crede che nulla sia più importante della propria reputazione e che comportarsi in modo da garantire il più alto livello di integrità sia fondamentale per ciò che Deloitte rappresenta.



Ambizione all'eccellenza nel servizio ai clienti

Deloitte gioca un ruolo critico nell'aiutare sia il mercato dei capitali sia i propri clienti a operare in modo più efficiente. Deloitte considera questo ruolo come un privilegio ed è consapevole che ciò richiede un forte impegno.



Impegno verso gli altri

Deloitte crede che la propria cultura di collegialità senza confini rappresenti un vantaggio competitivo per il network e per questo si impegna ad accrescerlo e preservarlo. Deloitte si impegna fortemente a supportare le proprie persone.



Valorizzazione delle differenze culturali

Le sfide che devono affrontare i clienti di Deloitte sono complesse e necessitano di un pensiero multidimensionale. Deloitte crede che lavorare con persone che hanno background, culture e stili di pensiero differenti possa aiutare le proprie persone a crescere e diventare professionisti e leader migliori.

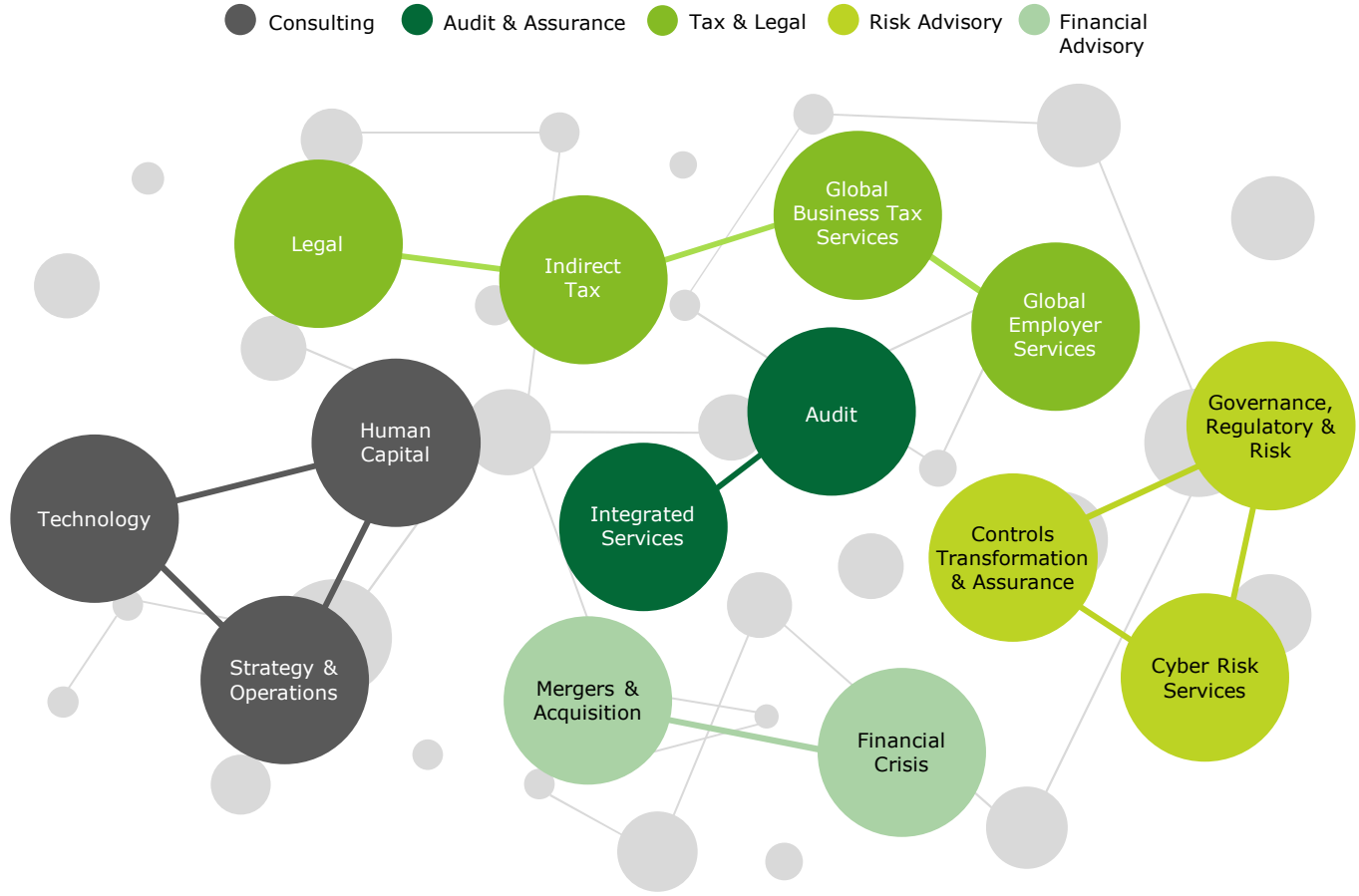
Sostenibilità nei comportamenti e nella conduzione del business

Onestà e integrità	Astenersi da condotte professionalmente illegittime o scorrette e agire sempre nel rispetto della legalità.
Comportamento professionale	Lavorare nel rispetto delle leggi e dei principi applicabili.
Competenza	Porre la massima attenzione alle esigenze della clientela e offrire piena disponibilità attraverso risposte immediate, qualificate e il coinvolgimento delle risorse necessarie.
Indipendenza e obiettività di giudizio	Ricerca soluzioni che soddisfino il cliente evitando imposizione o sudditanza psicologica nei confronti dei membri e/o dei rappresentanti degli organi societari, dei dipendenti della società o di terzi.
Riservatezza	Cura delle informazioni riservate dei clienti e astensione dallo sfruttamento di informazioni acquisite nell'espletamento delle attività professionali allo scopo di ottenere benefici e vantaggi personali.
Corrette pratiche di business	Impegno nell'adottare corrette pratiche di business.
Responsabilità nei confronti della società e del mercato	Consapevolezza del ruolo rivestito nella società e delle possibili conseguenze che possono derivare nel mondo economico dall'attività svolta.
Rispetto ed equità	Rapporto cortese ed equo con i colleghi e valorizzazione delle differenze di esperienza e di cultura mostrando massima apertura verso idee nuove.
Responsabilità e assunzione delle decisioni	Assunzione delle decisioni in base ai valori comuni del mondo Deloitte.

Le nostre competenze



I nostri servizi



Qualche numero

66
99



REVENUE
US\$36.8B



HEADCOUNT
244,400



NEW HIRES
71,800



COUNTRIES AND TERRITORIES
150+



DELOITTE PROFESSIONALS WHO EXPERIENCED DELOITTE UNIVERSITY
50,000



SOCIETAL IMPACT CONTRIBUTIONS
US\$225M

ANALYST RECOGNITIONS

Deloitte ranked #1 globally in Consulting based on 2015 revenue by Gartner¹

Deloitte ranked #1 globally in Consulting based on revenue and market share by ALM Intelligence²

Deloitte named a worldwide leader in Business Consulting Services based on capability and strategy by IDC MarketScape³

Deloitte named a leader in Global Risk Management Consulting Services, based on completeness of vision and ability to execute by Gartner⁴

Deloitte named the global leader in Analytics IT Consulting based on capabilities by ALM Intelligence⁵

Deloitte ranked #1 globally in Security Consulting, based on 2015 revenue by Gartner⁶

Deloitte named a worldwide leader in Digital Strategy Consulting Services based on capability and strategy by IDC MarketScape⁷

¹ Gartner, Market Share Analysis: Consulting Services Worldwide, 2015, Jacqueline Heng, Dean Blackmore, Julie Short, 12 May, 2016; Gartner does not endorse any vendor, product or service depicted in its research publications, and does not advise technology users to select only those vendors with the highest ratings or other designation. Gartner research publications consist of the opinions of Gartner's research organization and should not be construed as statements of fact. Gartner disclaims all warranties, expressed or implied, with respect to this research, including any warranties of merchantability or fitness for a particular purpose.

² ALM Intelligence; Global Consulting Market Index 2015; ALM Intelligence estimates © 2015 ALM Media Properties, LLC. Reproduced under license

³ IDC MarketScape: Worldwide Business Consulting Services 2016 Vendor Assessment by Cushing Anderson, March 2016, IDC #US40634416e

⁴ Gartner, Magic Quadrant for Risk Management Consulting Services, Worldwide, Jacqueline Heng, John A. Wheeler, 5 November, 2015

⁵ ALM Intelligence; IT Consulting: Analytics 2014; ALM Intelligence estimates © 2014 Kennedy Information, LLC. Reproduced under license

⁶ Gartner, Market Share Analysis: Security Consulting, Worldwide, 2015, Jacqueline Heng, Elizabeth Kim, April 2016.

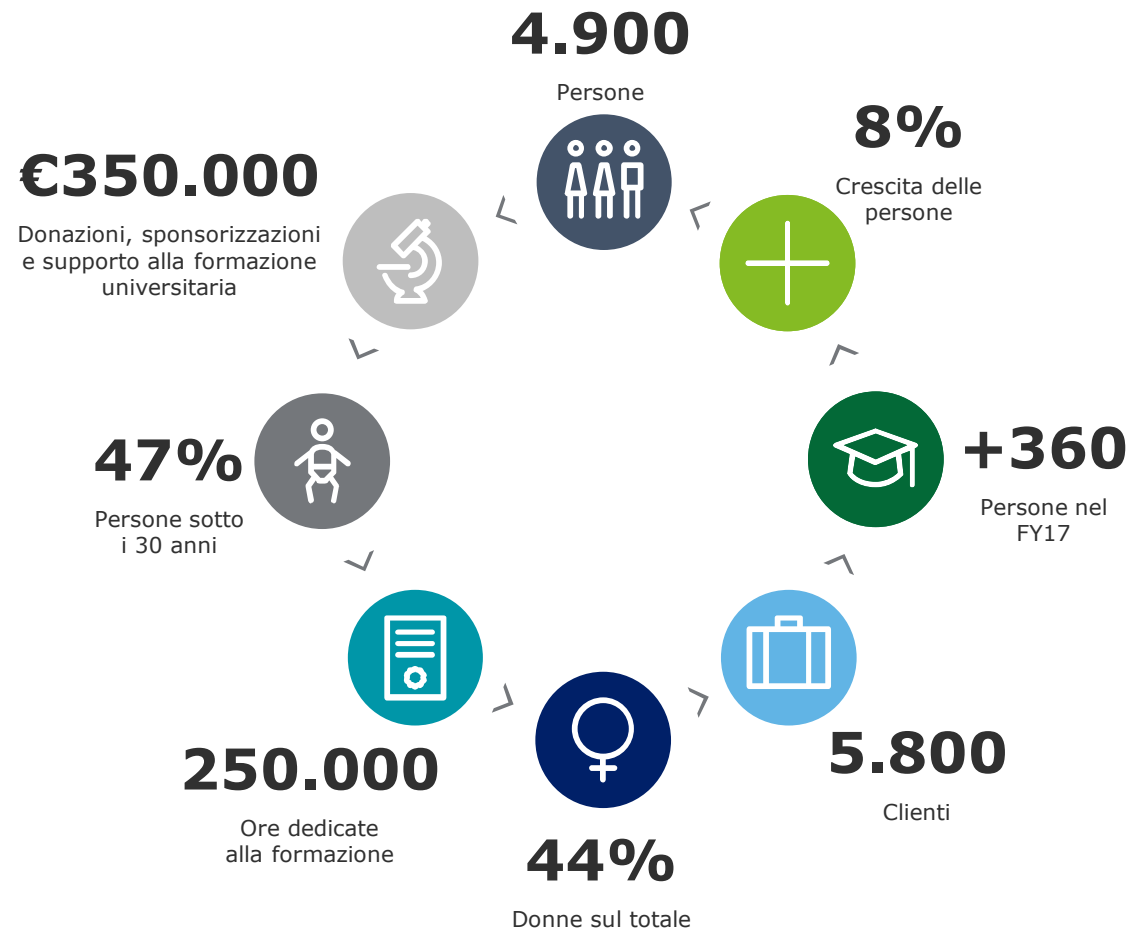
⁷ IDC MarketScape: Worldwide Digital Strategy Consulting 2016 Vendor Assessment by Michael Versace, May 2016, IDC #US41287916

Deloitte in Italia

I nostri numeri

Sedi italiane

- Ancona
- Avellino
- Bari
- Bergamo
- Bologna
- Brescia**
- Cagliari
- Catania
- Firenze
- Genova
- Milano
- Napoli
- Padova
- Parma
- Roma
- Torino
- Trento
- Treviso
- Verona
- Vicenza



Le aree di servizi professionali

Audit & Assurance

Audit & Assurance

Revisione e organizzazione contabile

Consulting

Consulting

Consulenza strategica, organizzativa e di processo, tecnologica, di analisi e gestione del rischio, Finance Process Solutions, Enterprise Application eTechnology Integration, Digital Transformation

RA

Risk Advisory

Internal Audit, Regulatory Compliance, Sicurezza, Privacy, IT Audit, Risk Advisory Services, Cyber Security Services

FA

Financial Advisory

Consulenza finanziaria connessa ad operazioni di finanzia straordinaria (Transaction Support, Corporate Finance Advisory, Restructuring, Valuation) e servizi Forensic (Investigation, Litigation support e Fraud prevention)

Tax

Studio Tributario e Societario

Business Tax, International Tax, Trasfer Pricing, Mergers & Acquisitions, VAT & Indirect Tax, Customs And Global Trade, Global Employer Services (GES), Tax Controversy, R&D And Government Incentives, TMC (IT Tax Tools)

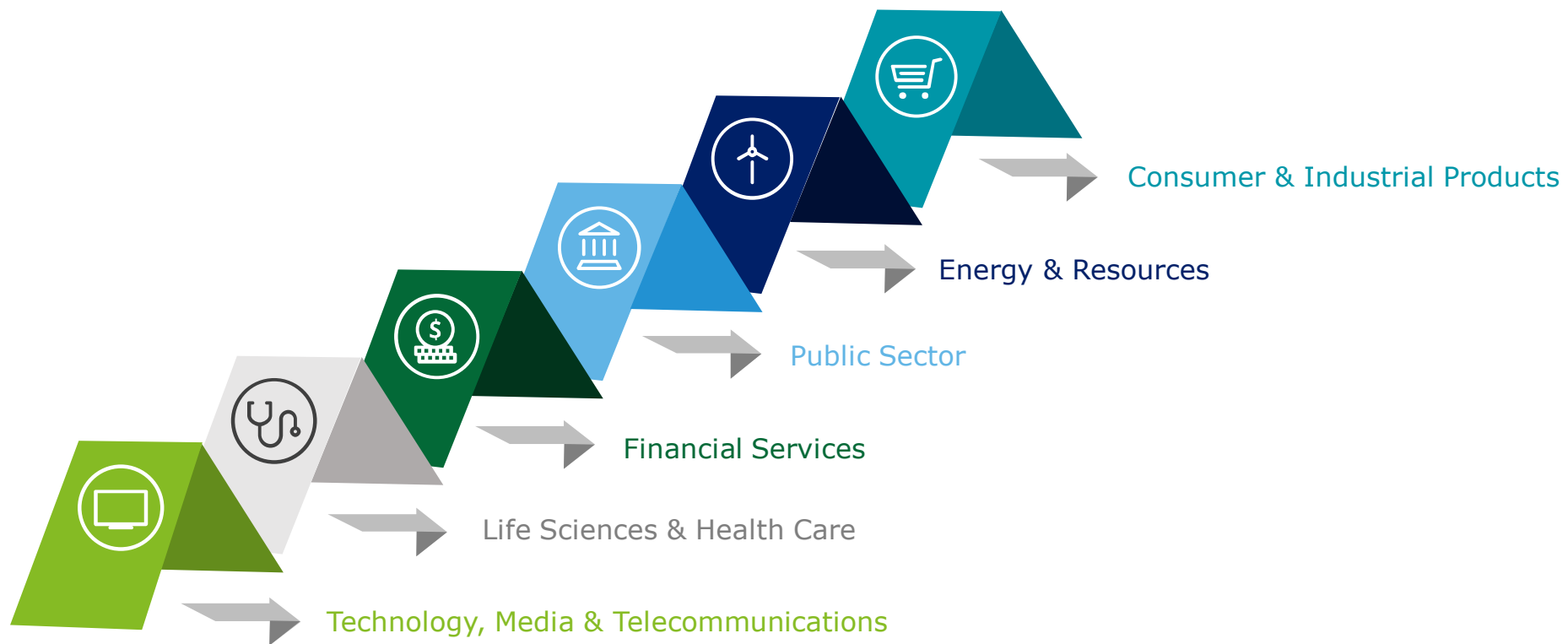
Legal

Studio Legale Associato

Assistenza legale nelle aree di Diritto Societario e Commerciale, Corporate Governance e Compliance Normativa, Merger & Acquisition, Diritto Amministrativo, Diritto Finanziario, Assicurativo e Regulatory, Contenzioso e Procedure Arbitrali, Credit Management Outsourcing, Diritto del lavoro e della previdenza sociale

I settori di mercato

Industry



I settori professionali integrati

Integrate Market Offerings (IMO)

Analytics

IMO il cui obiettivo è quello di supportare i clienti a gestire e analizzare i propri dati nell'ambito del processo decisionale. Il network di Deloitte in Italia si propone quale interlocutore privilegiato per trasformare le informazioni a disposizione delle singole società in elemento fondamentale a supporto delle decisioni aziendali.

Mergers & Acquisitions

IMO dei servizi che Deloitte è in grado di fornire nelle operazioni di acquisizione, a partire dalla definizione strategica dell'operazione stessa per finire con l'integrazione organizzativa, delle risorse umane, dei processi e delle tecnologie della entità acquisita.

Finance Transformation

IMO per le esigenze a tutto tondo del CFO, in particolare per ciò che concerne processi di trasformazione della finance function. In tale ambito è stato definito dal network italiano che rientrino anche i processi di conversione IAS.

Governance, Risk & Compliance

IMO di servizi relativi ai sistemi di Governance societaria, allo sviluppo e gestione dei sistemi di Risk Management sia in ambito finanziario sia in ambito industriale coprendo inoltre tutte le esigenze di compliance normativa sulle varie industry di riferimento.

Società quotate clienti audit

Società quotate client Audit

Aedes	Carraro	Erg	Mid Industry Capital	Servizi Italia
Alerion Clean Power	Cattolica Assicurazioni	Ergy Capital	Monrif	Sias Soc. In. Autostrade
A. Mondadori Editore	Centrale Latte d'Italia	Ferrovie Nord Milano	M&C	Sogefi
Atlantia	Cir	FinecoBank	Piquadro	Sol
Autostrada To-Mi	Cofide	Gas Plus	Poligrafici Editoriale	TAS
Autostrade Meridionali	Digital Bros	Geox	Poligrafici Printing	Ubi Banca
Autogrill	Dmail.it	Hera	Reno De Medici	Unicredit
Banca Pop. di Spoleto	Edison	Isagro	Retelit	Vittoria Assicurazioni
Banco Desio e Brianza	Eems Italia	Intek Group	Sabaf	
Be Think	Ei Towers	La Doria	Saes Getters	
Boero Bartolomeo	El.En	Mediaset	Safilo	
Bonifiche Ferraresi	Emak	Banca Mediolanum	Save Aerop. di Venezia	

Società clienti audit del Vostro settore di attività

Settore Transportation

ATM - AZIENDA TRASPORTI MILANESI S.p.A.

AMT - AZIENDA MOBILITA' E TRASPORTI S.p.A.

ABERTIS ITALIA S.r.l.

ATIVA AUTOSTRADA TORINO IVREA VALLE D'AOSTA S.p.A.

SABA ITALIA S.p.A.

MY BUS ITALY S.r.l.

SOCIETA' PER AZIONI ESERCIZI AEROPORTUALI

SAGAT S.p.A. - AEROPORTO DI TORINO

ATLANTIA S.p.A.

TANGENZIALI ESTERNE DI MILANO S.p.A.

A.N.M. AZIENDA NAPOLETANA MOBILITA' S.p.A.

ACTV S.p.A.

AUTOSTRADA BRESCIA VERONA VICENZA PADOVA S.p.A.

SAVE S.p.A.

ITALO - NUOVO TRASPORTO VIAGGIATORI S.p.A.

AUTOSTRADE PER L'ITALIA S.p.A.

R.A.V. - RACCORDO AUTOSTRADALE VALLED'AOSTA S.p.A.

SPV LINEA M4 S.p.A.

AZIENDA VENEZIANA DELLA MOBILITA' S.p.A.

NEOS S.p.A.

Le Nostre pubblicazioni nel Vostro settore di attività



The rise of the sharing economy – Impact on the transportation space
Il report analizza l'economia della condivisione e gli sconvolgimenti che può causare in tutti i settori, in particolare in quello dei trasporti.



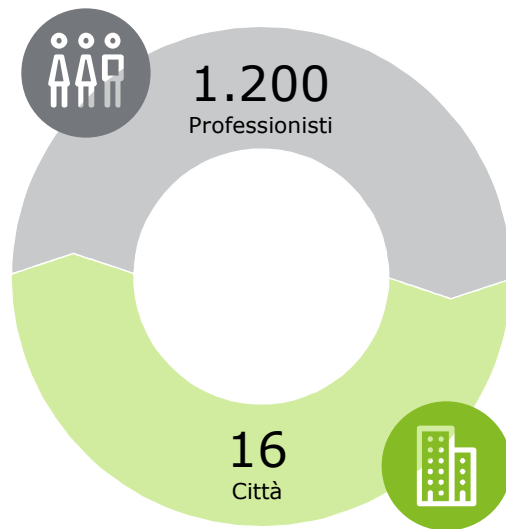
2018 travel and hospitality industry outlook
La pubblicazione fornisce, per i principali settori del THS, un'analisi delle previsioni per l'anno corrente, nonché delle sfide che interessano l'intero settore, chiamato a sostenere l'innovazione ed esplorare nuove opportunità di esperienza di viaggio.



The rise of mobility as a service - Reshaping how urbanites get around
La pubblicazione, a cura di Deloitte University Press, analizza i passi avanti fatti nelle auto senza conducente e i cambiamenti che causeranno, creando un ecosistema di mobilità personale.

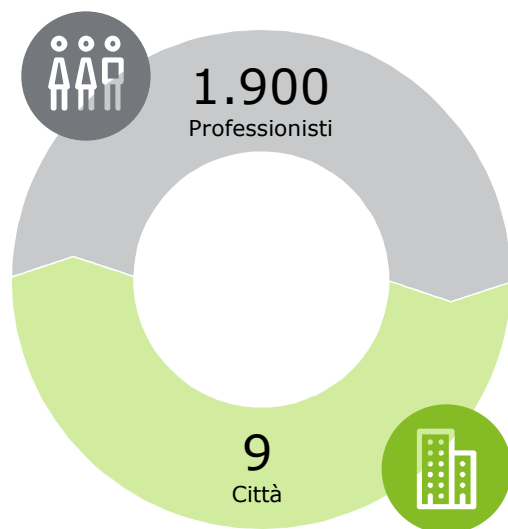
Le aree di servizi professionali

Audit & Assurance



- Revisione legale dei conti
- Revisione di informazioni finanziarie redatte per scopi specifici
- Revisione limitata di bilanci intermedi
- Pareri di congruità e relazioni previste da norme di legge
- Esame di dati previsionali
- Esame di informazioni finanziarie pro forma
- Redazione di pareri contabili
- Emissione di comfort letter in fase di quotazione in Borsa o di altre operazioni sui mercati finanziari
- Attestazioni previste dal Sarbanes Oxley Act
- Altre attestazioni previste da autorità di vigilanza
- Altri incarichi di assurance
- Agreed upon procedures
- Transizioni agli IFRS – Diagnosi e attività connesse

Consulting



Strategy & Operations (965)

- Strategy
- CFO Services
- FPS
- Finance & Risk
- Operation

Human Capital (68)

Technology (870)

- Digital Transformation
- IM&A
- Technology Advisory
- Enterprise Application
- CPM
- Merged Services

Risk Advisory



- Contract Risk & Compliance
- Governance, Regulatory, & Risk Strategies
- Internal Audit
- Sustainability & Climate Change Risk Services
- Data Risk Services
- Information & Controls Assurance
- Risk Management Technologies
- Security, Privacy, & Resilience
- Technology Risk & Governance

Financial Advisory



- Transaction Support Services: Strategic Investors e Private Equity
- Corporate Finance Advisory
 - M&A
 - Financial Services Industry
 - Real Estate
- Restructuring Services
- Valuation Services
- Deloitte Forensic

Tax | Studio Tributario e Societario



- Business Tax
- International Tax
- Transfer Pricing
- Mergers & Acquisitions
- VAT & Indirect Tax
- Global Employer Services (GES)
- Tax Controversy
- Research & Development and Government Incentives
- Custom and Global Trade
- TMC (IT Tax Tools)

Legal | Studio Legale Associato



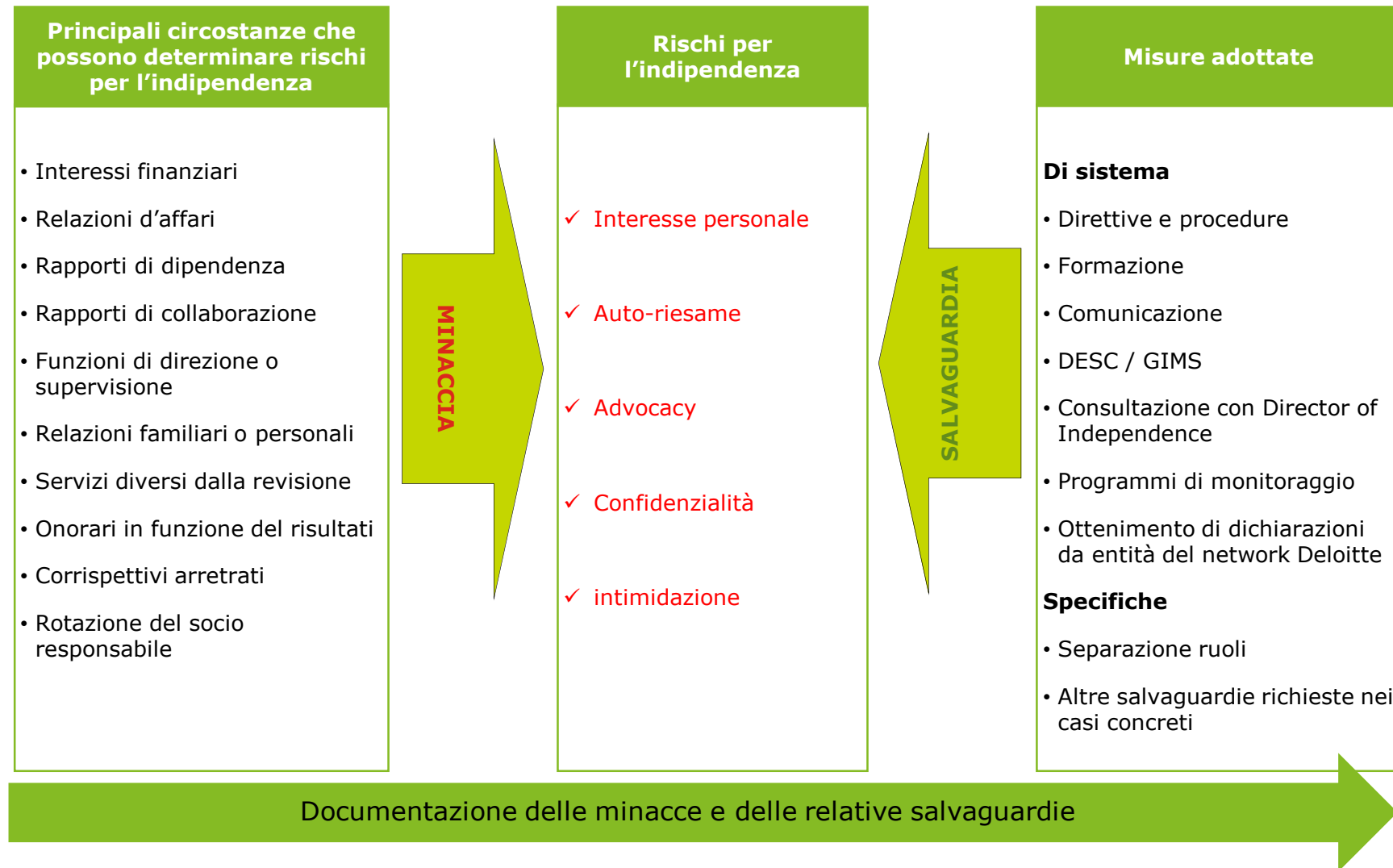
- Diritto Societario e Commerciale
- Corporate Governance e Compliance Normativa (i.e. D.Lgs. 231/2001 - Privacy -Salute e Sicurezza sul lavoro)
- Merger & Acquisition
- Diritto Amministrativo
- Diritto Finanziario, Assicurativo e Regulatory (Antiriciclaggio - Rapporti con le autorità regolamentari)
- Contenzioso e Procedure Arbitrali
- Credit Management Outsourcing
- Diritto del Lavoro, Sindacale e della Previdenza Sociale

Indipendenza

Indipendenza

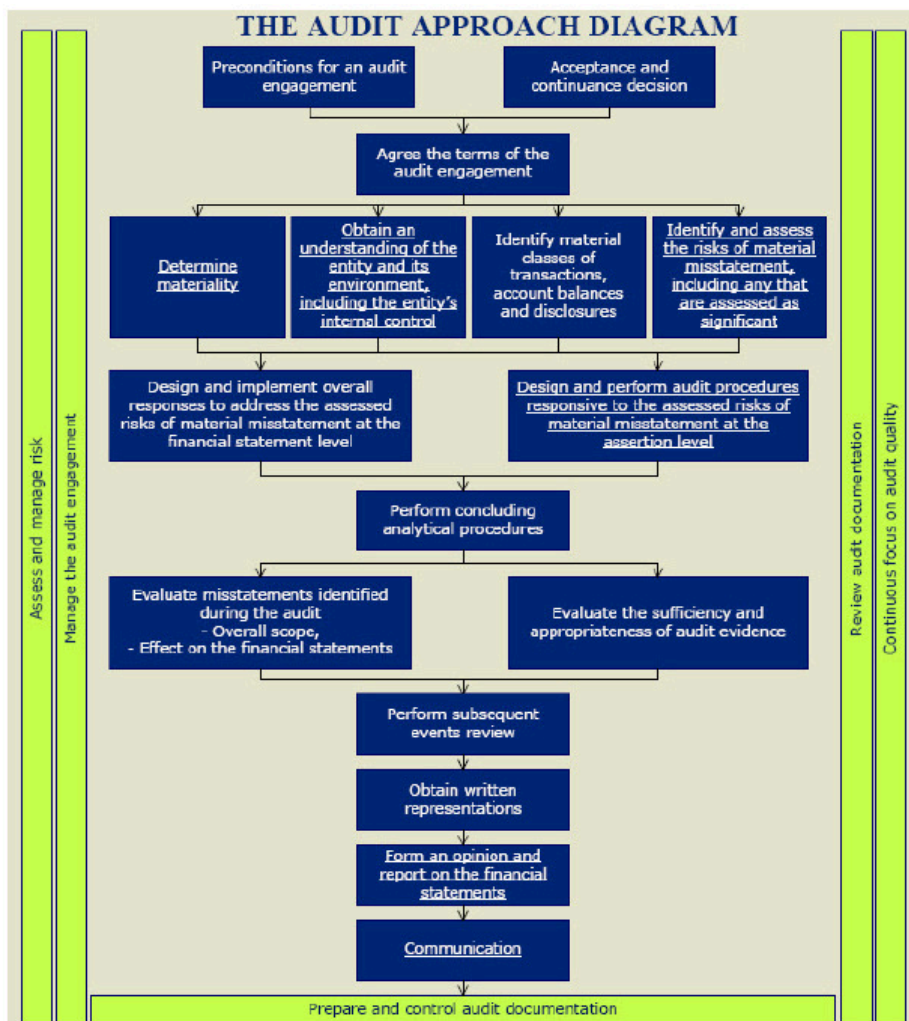
- Deloitte & Touche S.p.A., così come le altre entità aderenti al network Deloitte, ha posto in essere un articolato sistema di direttive, procedure e processi in tema di **indipendenza**.
- Tali direttive, procedure e processi sono adottati con la finalità di garantire con ragionevole sicurezza il rispetto delle norme e dei principi italiani e internazionali in tema di indipendenza.
- La descrizione di direttive, procedure e processi adottati è riportata nella **Relazione di Trasparenza** di Deloitte, pubblicata nell'agosto 2017.
- **Con riferimento all'incarico di revisione legale della Brescia Infrastrutture S.r.l. non sono emersi rischi per l'indipendenza.**

Indipendenza



Approccio di revisione Deloitte

Metodologia e approccio di revisione



- **Fase 1** – Pianificazione della revisione ed identificazione preliminare dei rischi
- **Fase 2** – Individuazione e valutazione dei rischi e dei controlli, a livello di entità e di processo (*Top – Down Risk – Based Approach*)
- **Fase 3** – Svolgimento delle verifiche di operatività sui controlli e valutazione dei loro risultati
- **Fase 4** - Svolgimento di verifiche sostanziali e valutazione dei loro risultati
- **Fase 5** – Attività conclusive e di reporting

Approccio di revisione

- Il **Risk Based Audit Approach** adottato da Deloitte e dalle altre entità aderenti al network Deloitte si basa sugli International Standards on Auditing (ISA) ed è finalizzato a supportare i team di revisione nell'identificazione dei rischi di errori significativi del bilancio (Rischi).
- Tale Approccio si fonda su un'approfondita **comprensione dell'impresa e del suo business**, al fine di focalizzare il lavoro sulle aree più rischiose.
- Per le revisioni legali svolte in Italia sono inoltre effettuate le ulteriori procedure di revisione previste dai Principi di Revisione vigenti in Italia.

Procedure di valutazione dei rischi

- Nell'ambito della fase di valutazione dei rischi è acquisita una **comprensione del controllo** interno rilevante per l'audit e sono effettuate le **procedure di analisi comparativa preliminari**.
- E' inoltre ottenuta una **comprensione** della composizione e delle caratteristiche di **classi di operazioni, conti di bilancio e informativa significativi**.
- Con le attività di **valutazione dei rischi** sono effettuate **l'identificazione e la valutazione dei rischi** sia a livello di bilancio nel suo insieme che a livello di asserzioni associate a classi di operazioni, conti di bilancio e informativa.
- E' inoltre determinato se vi siano dei **rischi che richiedono una speciale considerazione (Rischi Significativi)** con riferimento ai quali è ottenuta una comprensione dei controlli rilevanti.

Rischi Significativi

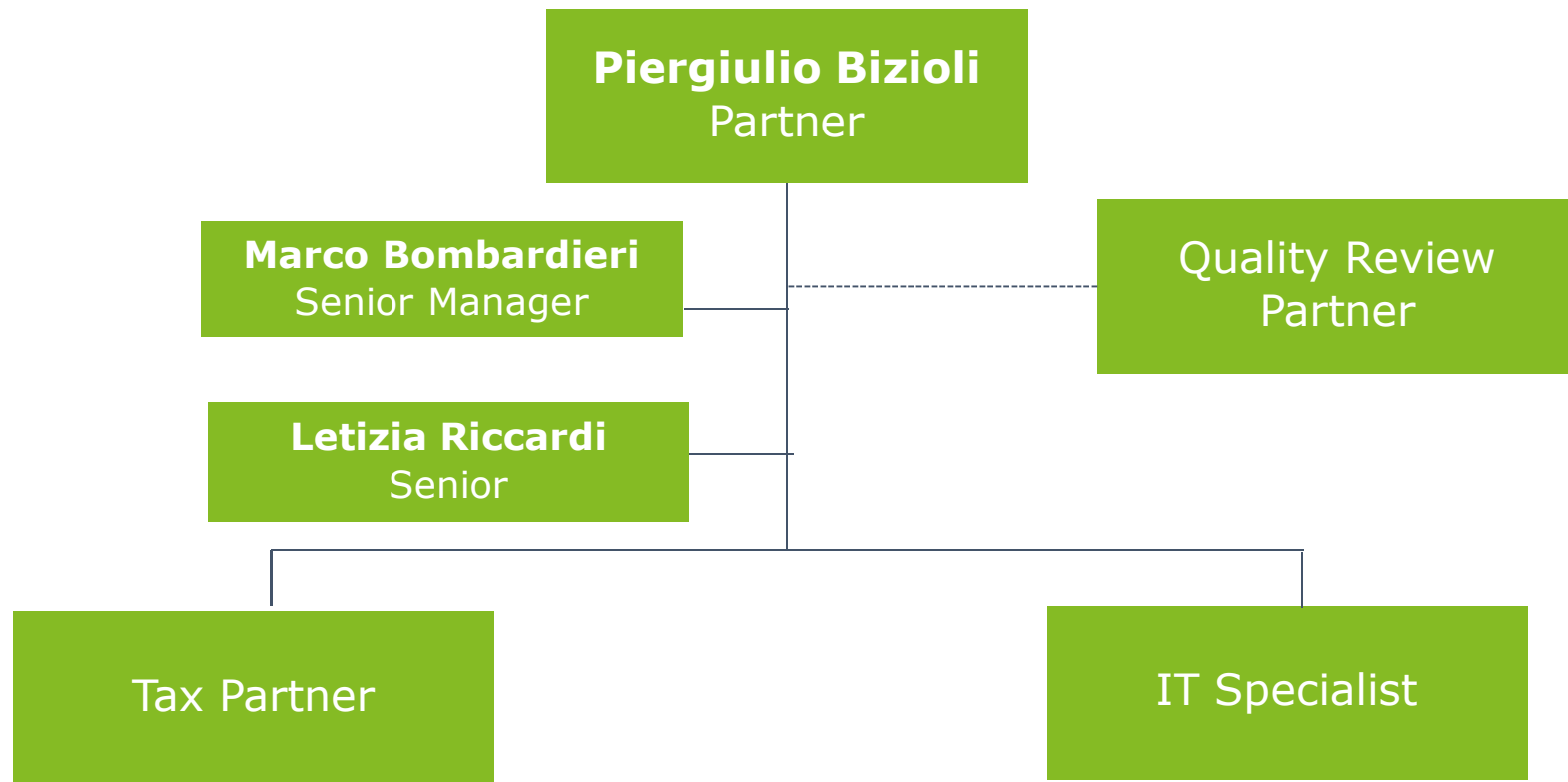
- Per valutare se i Rischi identificati siano **Rischi Significativi** sono esaminati i seguenti aspetti:
 - se il rischio sia un **rischio di frode**;
 - se il rischio sia connesso a **recenti e significativi sviluppi economici, contabili o di altra natura** e richieda quindi un'attenzione particolare;
 - la **complessità** delle operazioni;
 - se il rischio sia connesso a operazioni significative con **parti correlate**;
 - il grado di **soggettività nella misurazione** delle informazioni finanziarie connesse al rischio, specialmente in quelle misurazioni che comportino un ampio grado di incertezza;
 - se il rischio sia connesso ad **operazioni significative** e al di **fuori del normale corso degli affari** per l'impresa o che, sotto altri aspetti, sembrano essere **inusuali**.

Procedure Conseguenti

- All'esito delle attività di valutazione dei rischi sono definite le **procedure conseguenti** in risposta ai rischi (ivi inclusi i Rischi Significativi), che ricomprendono **test dei controlli e test di sostanza**. Questi ultimi a loro volta includono **test di dettaglio** e **procedure analitiche sostanziali**.
- In prossimità della conclusione dell'audit sono effettuate le **procedure analitiche conclusive** e l'esame degli **eventi successivi**.

Risorse assegnate all'incarico

Gruppo di lavoro



Fondazione Deloitte

Fondazione *Deloitte*

Fondazione Deloitte, costituita nel febbraio 2016, risponde al desiderio di porsi in modo sempre più responsabile e attento di fronte alla società.

Il nostro sogno. Il nostro impegno

Fondazione Deloitte ha un sogno: contribuire a migliorare il mondo attraverso la bellezza, il progresso e il sostegno a chi è bisognoso.

Interventi sostenibili e mirati. Gli ambiti in cui operiamo

Fondazione Deloitte è convinta di poter fare la differenza nei tre ambiti in cui ha scelto di impegnarsi.



Cultura e beni culturali



Educazione, istruzione e ricerca

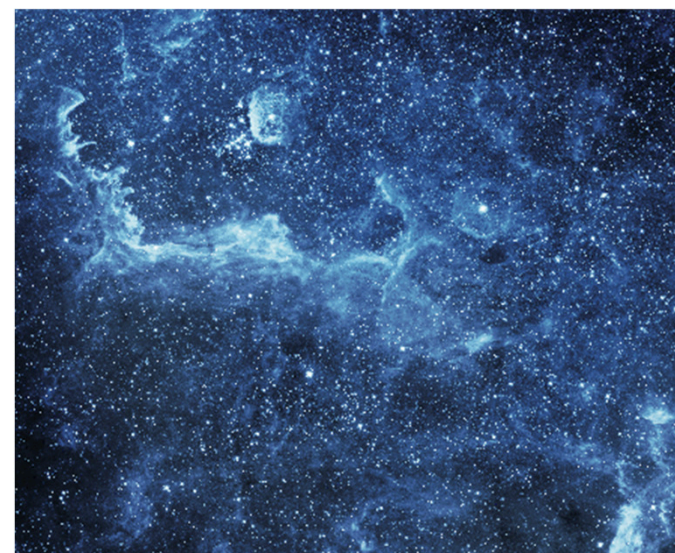


Emergenze, di carattere nazionale e internazionale

Le nostre persone. Il valore della contaminazione

Uno degli obiettivi di Fondazione Deloitte è sviluppare l'impegno sociale delle nostre persone. Progetti interni, individuali e di gruppo, consentono di dare un contributo diretto.

Fondazione Deloitte conosce il valore della contaminazione. Sa che le circa 5.000 persone che lavorano in Deloitte possono essere portavoce di un impegno condiviso con i nostri 5.800 clienti.



Sognare insieme un mondo migliore. Trasformarlo in proposito. Realizzarlo.

Fondazione *Deloitte*

Cultura e beni culturali

Patrocinio della sponsorizzazione



 **3 anni di collaborazione**
2016-2019

Pompei accessibile

500 metri di passerella 



POMPEII
SOPRINTENDENZA
POMPEII

Educazione, istruzione e ricerca

Deloitte sostiene


LA RICERCA INNOVATIVA VERSO LA CURA 

di **elethon**

SUPPORTO FINANZIARIO

 della durata di 3 anni

COINVOLGIMENTO DIRETTO delle persone di Deloitte 

Attraverso  Attività di volontariato
Progetti speciali

#unselfieperlaricerca

700
foto scattate 

3.000
persone Deloitte ritratte 



Emergenze, di carattere nazionale e internazionale

Terremoto in centro Italia

oltre **53.000€**  raccolti  dalle persone **Deloitte**

107.000 €  ^{x2}  donati grazie a Fondazione Deloitte

#unaiutosubito



Deloitte.

Il nome Deloitte si riferisce a una o più delle seguenti entità: Deloitte Touche Tohmatsu Limited, una società inglese a responsabilità limitata ("DTTL"), le member firm aderenti al suo network e le entità a esse correlate. DTTL e ciascuna delle sue member firm sono entità giuridicamente separate e indipendenti tra loro. DTTL (denominata anche "Deloitte Global") non fornisce servizi ai clienti. Si invita a leggere l'informativa completa relativa alla descrizione della struttura legale di Deloitte Touche Tohmatsu Limited e delle sue member firm all'indirizzo www.deloitte.com/about.

© 2017 Deloitte & Touche SpA